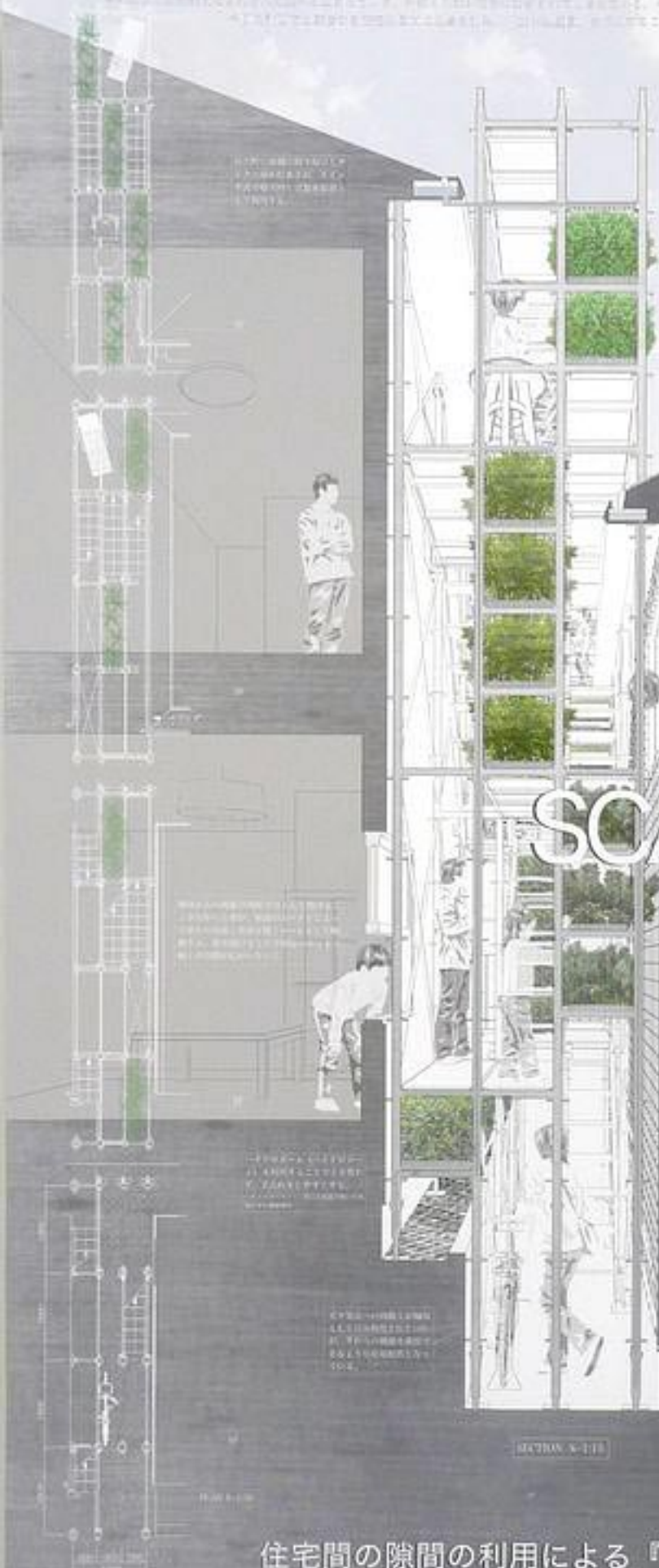


隣接する住宅同士の縁を介した新たな築かり方

近年、都市インフラの整備や都市再生の推進により、都市部での居住環境の改善が求められており、高層住宅の供給も増加傾向にある。一方で、都市部の限られた敷地を有効に活用し、住民の生活環境を向上させるための新たな築かり方への関心が高まっている。本プロジェクトは、隣接する住宅間の隙間を有効に活用し、新たな築かり方を提案する。本プロジェクトは、隣接する住宅間の隙間を有効に活用し、新たな築かり方を提案する。



SCAFFOLD GARDEN

敷地境界線上の立体型シェアガーデン



住宅間の隙間の利用による『隣地境界線上のシェアガーデン』

