

おすすめ! モノトーン製品

アルミひさし
RS-K



独立式サイクルスタンド
CS-C



ボルト固定式ルーバー
トップクリーン®



and MORE!

ダイケンSDGs製品

太陽光発電が可能な駐輪場屋根
ソーラーサイクルロビー **CY-PVH**

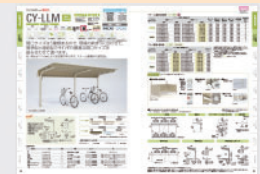


屋根上を緑化し、脱炭素社会に貢献
駐輪場屋根緑化仕様 **グリーンサイクルロビー**



HPコンテンツ紹介

製品カタログページ



最新のカタログがパソコン、スマートフォン、タブレット端末などでご覧いただけます。

見積りシステム「みつもりダイちゃん」



駐輪場屋根、自転車ラック、ひさしの設置台数や価格が、WEBサイト上で簡単にシミュレーションできます。

データダウンロードサービス



BIMデータ[Revite版]や2次元CADデータ[DWG、DXF、JWW形式]のダウンロード、施工要領書や取扱説明書などのPDFデータを開覧・印刷・ダウンロードができます。

お問い合わせはコチラ

ダイケンお問い合わせフォーム
<https://form.run/@daiken-contact>



公式SNSで最新情報を発信中!



あったらいいな
に出会える!
ダイケン
出展製品
のご紹介
2026



Let's Go!



こんな自転車ラックはないの？



- 出し入れしやすい自転車ラックを設置したい
- 電動アシスト自転車対応の自転車ラックを設置したい



ラックが左右にスライドして動く。
2本のアルミレールで安定走行！



スライド式自転車ラック SR-AFW/SR-AHW

<SR-AFW> ラックの前後差でハンドルの干渉防止

<SR-AHW> ラックの高低差で狭い奥行にも対応



Point ①

耐候性に優れた
アルミ製

Point ②

子乗せ電動アシスト自転車
幼児用自転車に対応

Point ③

ラックが左右に動き
出し入れがしやすい

【定価(税抜)】
 <SR-AFW> ¥33,000円(1台当り) <SR-AHW> ¥35,000円(1台当り) 【ラックピッチ】
 <SR-AFW><SR-AHW> 300mm
 【収納可能自転車】
 <SR-AFW>質量:40kg以下/タイヤ径:12~28インチ/タイヤ幅:55mm以下
 <SR-AHW>質量:40kg以下/タイヤ径:ラック低12~28インチ・ラック高16~28インチ/タイヤ幅:55mm以下

カタログは
コチラ▶



BLOGは
コチラ▶



こんな自転車ラックはないの？



- いま使っている2段式タイプの自転車ラックが
重くて使いづらい
- 省スペースに多くの自転車を収納したい



自転車ラックの上部スペースを有効活用！
垂直昇降式自転車ラック **VR-A5**



▼駐輪場屋根(ハイルーフタイプ)との組み合わせ例



VR-A5のご紹介動画▶



※左記の写真は100mmアップタイプ(100mmアップタイプは受注生産品)
※下段のスライド式ラックは別売品。

Point ①

力の弱い方でも
ラックの上げ下げが簡単

Point ②

自転車の跳ね上がりを
回避する安全設計

Point ③

自転車を取り出すと
ラックが自動で上昇

【定価(税抜)】
 <VR-A5-R2>収納可能自転車質量:14~23kg ¥110,000円(1台当り) 【ラックピッチ】
 <VR-A5-R3>収納可能自転車質量:23~30kg ¥112,000円(1台当り) <VR-A5-R2/-R3> 600mm
 【収納可能自転車】
 タイヤ径:22~28インチ/タイヤ幅:35~55mm

カタログは
コチラ▶



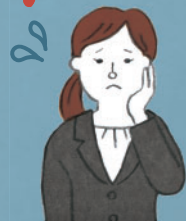
BLOGは
コチラ▶



あったらいいな こんな ゴミ収集庫



こんなゴミ収集庫はないの？



- オシャレなゴミ収集庫を設置したい
- 夜間でも近隣を気にせずの開閉できるような、開閉音が静かなゴミ収集庫を設置したい

その他のモノトーンゴミ収集庫

家庭ゴミの仮保管や
荷物入れ、置き配用に
コンパクトタイプ/防滴仕様
CKH-B

※カラー:ダークグレー(G)/ホワイト(W)
※溶融亜鉛めっき鋼板(塗装仕上げ)
※サイズ:2種類



モノトーンカラーが、オシャレでクールな空間に!
ゴミ収集庫 クリーンストッカー®



【リン酸処理柄シート貼り】
ステンレス製 **CKS-RS2**

【ダークグレー(高耐食溶融めっき鋼板)】
スチール製 **CKR-G-2**



※サイズ:4種類



※サイズ:8種類

Point ①

モノトーンカラーが
高級感を演出

Point ②



高耐久のロータリーダンパー
標準装備で開閉音が静か

Point ③

本体内部に扉が納まり
スペースを有効活用

【定価例(税抜)】
CKS-1307-RS2
外寸:幅1300×奥行750×高さ1160mm
¥387,000円

CKR-1307G-2
外寸:幅1300×奥行750×高さ1160mm
¥149,000円

カタログは
コチラ▶



BLOGは
コチラ▶



奥行スリム設計で
狭小地などに最適

スリムタイプ
CKE

※カラー:ダークグレー(G)/ホワイト(W)
※高耐食溶融めっき鋼板製
※サイズ:3種類

庫内の状況が見えて安心
臭いがこもりにくい!

パンチング仕様
CKP

※カラー:1色展開
※フレーム:アルミ、パネル:アルミ樹脂複合板
※サイズ:1種類





こんな宅配ボックスはないの？



- 大がかりな電気工事等をせずに宅配ボックスを設置したい
- 屋外に設置しても、中の荷物が濡れにくい宅配ボックスを設置したい



雨水が侵入しにくい防滴仕様！

集合住宅向け

プッシュボタン錠タイプ(機械式) **TBX-F**

あった！



使い方動画は
コチラ



TBX-F1N



TBX-F2L



TBX-F2SSN
※幅木はオプション



Point ①

時間雨量120mm/h
標準対応で屋外設置可能

Point ②

150サイズ対応
※Lボックスの場合
100サイズ対応
※N,Sボックスの場合

Point ③

電気配線工事不要
後付け設置可能

【本体定価(税抜)】
 <捺印装置付扉>
 ¥100,000円~(最低価格)
 <標準扉>
 ¥74,000円~(最低価格)
 ※ユニットにより価格は異なります。

【製品概要】
 ・ユニットの外寸※幅木無し:<F1>540×400×325mm、<F2>1080×400×325mm
 ・材質:SGCC(溶融亜鉛めっき鋼板)※粉体焼付塗装仕上げ
 ・扉カラー:ホワイト、ダークグレー、シルバーマタリック
 ・ユニットの種類:5ユニット
 ・受領印発行:宅配伝票に受領印を手動捺印(SSNユニット、Nユニット)

カタログは
コチラ▶



BLOGは
コチラ▶



こんな宅配ボックスはないの？



- 集合住宅の各戸に宅配ボックスを設置したい
- 既存の戸建住宅に後付け設置したい



扉ごとにシリンダー錠を搭載！

集合住宅向け・戸建住宅向け

シリンダー錠タイプ(機械式) **TBX-G**

あった！



後付け設置可能で
既設戸建住宅にも！

※床面(壁面)コンクリート
アンカー固定工事が必要
※幅木はオプション



使い方動画は
コチラ



特殊シリンダー錠で開閉操作

Point ①

防犯性の高い
ディンプルキーを採用

Point ②

時間雨量120mm/h
標準対応で屋外設置可能

Point ③

100サイズ対応
※Sボックスの場合

【本体定価(税抜)】
 <TBX-G1S>
 ¥74,000円~(最低価格)
 <TBX-G2S>
 ¥137,000円~(最低価格)
 ※ユニットにより価格は異なります。

【製品概要】
 ・ユニットの外寸※幅木無し:<G1>540×400×325mm、<G2>1080×400×325mm
 ・材質:SGCC(溶融亜鉛めっき鋼板)※粉体焼付塗装仕上げ
 ・扉カラー:ホワイト、ダークグレー
 ・ユニットの種類:4ユニット
 ※各扉に印鑑をご用意ください(シヤチハタネーム9サイズ相当)。

カタログは
コチラ▶



BLOGは
コチラ▶

